

RUAG Perform 3, Altdorf



Projektbeschreibung

In Altdorf wurde auf dem Gelände der RUAG der aus den beiden Hallen Perform 1 und 2 bestehende Komplex um die neue Halle Perform 3 erweitert. Die neue Halle weist eine geringere Höhe als die beiden bestehenden Hallen auf. Die Spannweite der Hauptträger von rund 30m ist identisch. Als Haupttragwerk wurden Fachwerkbinder in einem Abstand von 7.2m gewählt.

Am Bau beteiligt

GU: Anliker Generalunternehmung AG

Stahlbau: Biedenkapp Stahlbau AG

Unsere Leistungen

Projektierung Vorprojekt bis Ausführung

Submission

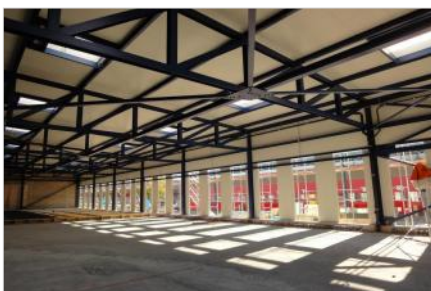
Ausführung

Planung und Ausführung 2011

Kennzahlen

Fachwerkträger mit 30m Spannweite

90to Stahlverbrauch



**MEICHTRY & WIDMER
BAUINGENIEURE AG ZUG**

Franz-Rittmeyer-Weg 5 | 6300 Zug
Fon +41 (0)41 769 10 10

office@meichtry-widmer.ch
www.meichtry-widmer.ch