

Brücke über die Oder, Opole



Projektbeschreibung

Die vorgespannte Stahlbetonbrücke, welche die Oder überquert, ist ein Teil der neuen Umfahrungsstrasse der Stadt Opole in Südpolen.

Die Brücke mit einer Gesamtlänge von 385m und einer Gesamtbreite von 12.95m weist fünf Felder auf.

Die Hauptspannweite misst 100m und wurde im freien Vorbau hergestellt. Die Länge der einzelnen Vorbauetappen der knapp 50m langen Kragarme betrug 3.65m. Die Waagebalken wurden im Bauzustand mit Hilfspfeilern stabilisiert.

Die Randbereiche wurden auf einem konventionellen Lehrgerüst feldweise vorgebaut.

Am Bau beteiligt

Auftraggeber: BBR Systems Ltd.
Schweiz / BBR Polska

Unsere Leistungen

Definition der Kabelführung im Überbau

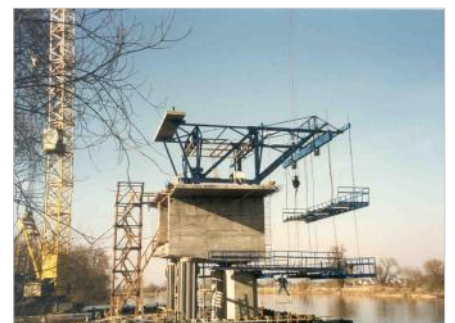
Ausführungsplanung inkl. Bauzustände und Fugenschluss

Überhöhungskurve für den Freivorbau.

Konzept, Bemessung und Ausführungspläne des Freivorbauwagen.

Ausführung

Bauausführung 1997 - 1998



MEICHTRY & WIDMER
DIPL. ING. ETH/SIA AG

Hohlstrasse 550 | 8048 Zürich
Fon +41 (0)44 315 55 15

office@meichtry-widmer.ch
www.meichtry-widmer.ch